

BLEDA
fight
against
corona



株式会社日新ウエルネス



BLEDA

HOTYOGA & COLLAGEN STUDIO

ブレダ 野田

私たちは会員の皆様と従業員の安全のために、
日本フィットネス産業協会 (FIA) のガイドラインに則り、
自社で安全に対するガイドラインを設定し
新型コロナウイルス感染防止対策に取り組んでいます。

いつもBLEDA野田をご利用いただき、誠にありがとうございます。
皆様に安心して当施設をご利用いただけるよう、下記の感染防止対策をいたします。
ご予約、およびご来館時には、事前にご確認いただきますようお願いいたします。

●ブレダに来館する前に

下記の症状、該当する点がある方、基礎疾患がある方はご利用をお断りさせていただきます。

- ◎風邪の症状(咳、痰、悪寒、くしゃみなど)、37.5度以上の発熱がある方
- ◎強い倦怠感や息苦しさのある方
- ◎味覚・嗅覚に少しでも違和感のある方
- ◎同居家族や身近な知人に感染が疑われる、または濃厚接触者として経過観察中の方
- ◎過去14日以内に海外へ渡航歴のある方
- ◎その他、新型コロナウイルスに感染疑いのある方
- ◎新型コロナウイルスに感染した場合、重症化リスクのある疾病や服薬がある方



●入館時実施していただくこと

入館はレッスン開始

15分前から
させていただきます。



マスクの着用

(マスクのご用意がない場合は、フロントにてお渡しいたします。その際、日本赤十字社へ50円(ウレタンマスクは100円)程度の寄付をお願い致します。)



手指の消毒



スタッフによる
検温チェック



健康調査票への
ご記入と提出



※健康状態に問題がある場合は、ご利用をお断りさせていただきます。

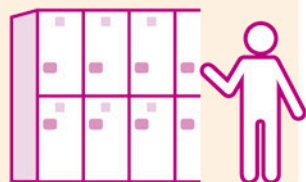
●施設内でお願いしたいこと

接触頻度が高い
ロッカーやトイレの
ノブなどには
抗ウイルス剤を
塗布しています。



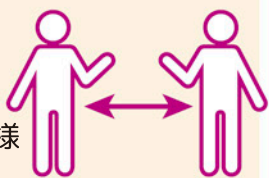
指定ロッカーのご利用

レッスン毎に
使用可能ロッカーを
色で選別しています



ソーシャル
ディスタンス
へのご協力

会話自粛と会員様
同士の間隔維持



シャワー時、
個室での
着衣のご協力

(次のレッスン参加者
とのコンタクトを
避けるため)



こまめな
手洗い、
消毒



●スタジオ内でもお願いしたいこと●

換気を強化しています。

- ①法定換気
- ②レッスン中15分に1回程度の扉開放

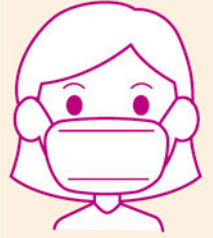


レッスン毎に床をアルコールなどで

消毒しています。

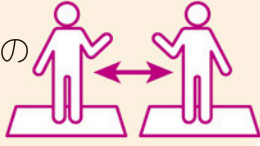


マスクの着用



ソーシャルディスタンスへのご協力

ポジションマークへのヨガマット設置と会話自粛



ご自身のヨガマットの除菌

設置してある除菌スプレーとペーパータオルをご使用ください



※健康状態に問題がある場合は、ご利用をお断りさせていただきます。

●レッスンに関して●

定員を制限してスペースを確保しております。



レッスンの間隔を30分、または60分とし、換気を強化しております。



有酸素的要素のあるレッスンは、内容変更、または強度調整をさせていただきます。



お客様に触れるアジャスト(ポーズの調整)は、中止とさせていただきます。



換気強化のため、室温湿度が変動する場合がございます。ウェアでの調整をお願いいたします。



インストラクターの体調不良により、レッスンの休講、変更などが発生する場合がございます。



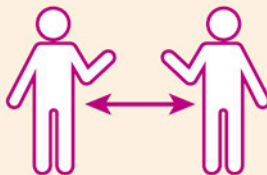
●スタッフおよびインストラクターの感染防止対策と活動●

出勤前の検温実施

37度以上の発熱、強い倦怠感など、体調不良時の速やかな出勤停止



ソーシャルディスタンスの徹底



館内巡回除菌清掃の実施



こまめな手洗い、うがい、マスク着用



今後も引き続き、政府や自治体などから情報収集を行い、要請・指導があった際には、速やかに対策を講じます。

なお、最新情報につきましては、BLEDAホームページ新着情報にて告知させていただきます。

皆様に安心してBLEDAレッスンを受けていただけるよう、全店一丸となり取り組んでまいります。ご理解、ご協力のほど、お願い申し上げます。



BLEDA

HOTYOGA & COLLAGEN STUDIO