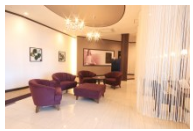
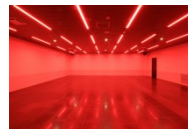
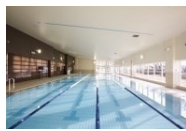


スタッフ募集中



職 種 名 : スポーツクラブスタッフ

業務内容 : フロント受付

トレーニングマシンご案内

プール監視 他

勤務時間 : 9:00~24:30 (シフト制) 応相談

時 給 : 1,090円 (研修中1,080円)

交通費支給

制 服 : 貸与

応募方法 : お電話にてご連絡ください。

ドウ・スポーツプラザ上里

0495-35-0145 担当: 杉本、大塚友

ドウ・スポーツプラザ 上里24